

# TITANE 65

LA PORTE  
À USAGE INTENSIF



**TECHNAL®**

By  Hydro



# TITANE 65

## / LE FUTUR EST SA GARANTIE

### SE RÉINVENTER POUR RESTER À L'AVANT-GARDE

Lorsque l'innovation et le design s'unissent en parfaite harmonie, cela donne naissance à une nouvelle façon d'inspirer et d'imaginer. TITANE 65, une porte élégante et robuste qui gagne en résistance et en durabilité, sur laquelle le temps n'a pas de prise. Une porte au design minimaliste capable de s'adapter et de servir tout projet architectural.

Développée à partir d'un module de 65 mm, la porte TITANE à rupture de pont thermique est dotée d'un système d'articulation ultra résistant : Pivot en inox totalement intégré dans le module de la porte.

L'esthétique de la porte TITANE est soignée jusque dans les détails: lignes droites et épurées, absence de paumelle apparente, articulation invisible, ferme-porte encastré dans la traverse d'ouvrant.

La sécurité est renforcée par l'intégration des fonctions vitales telles que l'anti-dégondage, le ferme-porte, les serrures et les fermetures électromagnétiques.

L'ensemble de ces composants est dissimulé dans la porte afin de renforcer son caractère esthétique, mais également ne laisser aucune prise au vandalisme ordinaire.

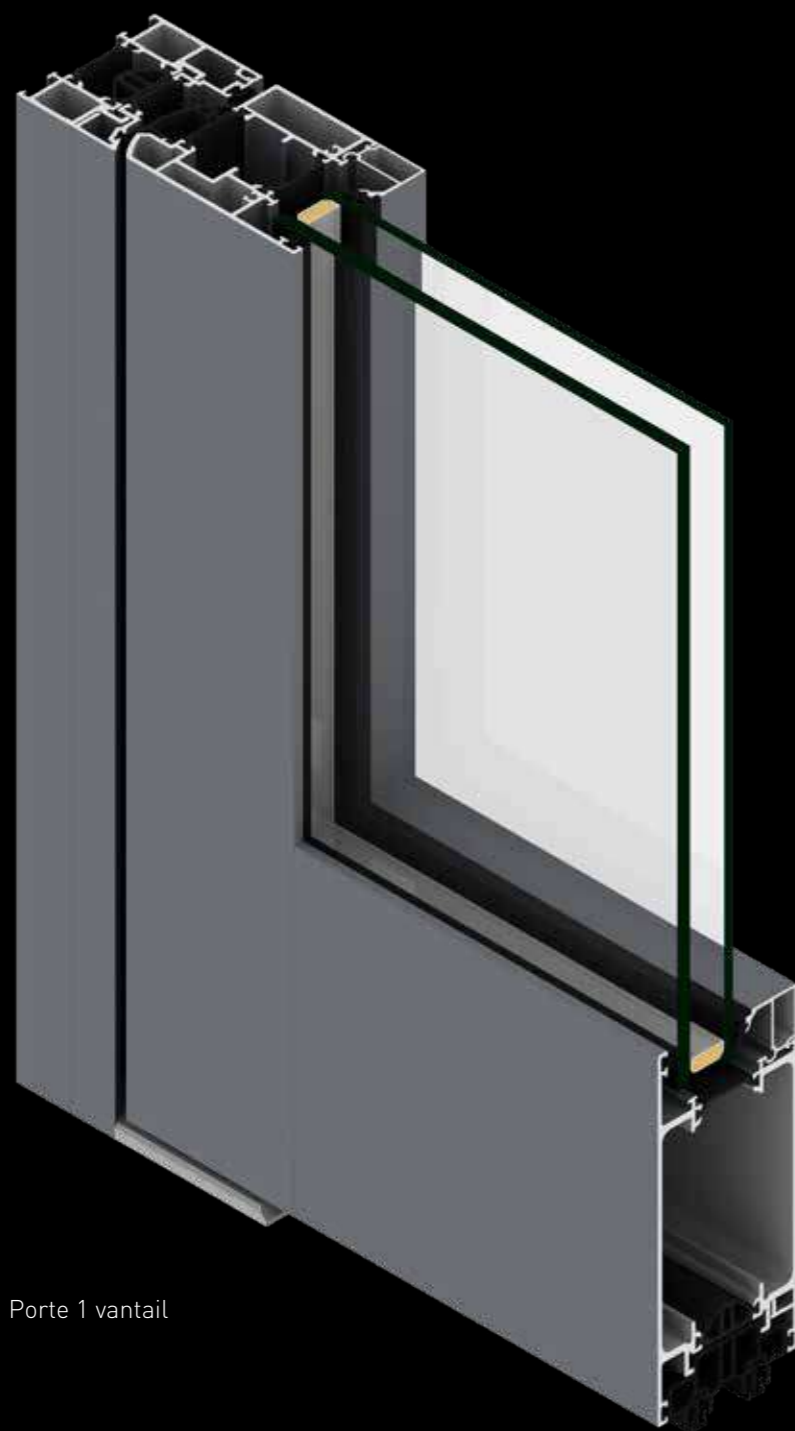
Testée à plus de 1 million de cycles, en grandes dimensions (4 m de haut et 1.4 m de large), la porte TITANE est idéale pour les lieux à forte fréquentation tels que les bâtiments administratifs, entrées d'immeubles, mais également pour les grands magasins, écoles, bureaux...

TITANE 65, une porte versatile qui offre une réponse à chaque projet:

- Usage intensif
- Grandes dimensions jusqu'à 4 m de haut et 1.4 m de large pour un vantail
- Maintenance simplifiée
- Intervention SAV sans démonter la porte
- Contrôle d'accès par fermeture électromagnétique couplée à une serrure
- Résistance au vandalisme ordinaire
- Intégration dans devanture ou façade
- Version anti-pince doigts niveau 1 ou 2
- Montage avec ou sans seuil pour des locaux fréquentés par un public à mobilité réduite

# TITANE 65

/ LA PORTE À USAGE INTENSIF



Porte 1 vantail



## CARACTÉRISTIQUES ET INNOVATIONS CLÉS

### DURABILITÉ ET FIABILITÉ

- Test d'endurance en charge extrême (250 kg) à 1 millions de cycles
- Offre serrure testée à plus de 200 000 cycles

### GRANDES DIMENSIONS

- Jusqu'à 4 m de hauteur et 1,4 m de largeur pour une porte un vantail

### PERFORMANCES THERMIQUES ET ACOUSTIQUES

- $U_w = 1,4 \text{ W/m}^2\cdot\text{K}$   
(double vitrage  $U_g = 1,0 \text{ W/m}^2\cdot\text{K}$ ),  
W x H 1250 x 2180 mm
- $U_w = 0,90 \text{ W/m}^2\cdot\text{K}$ ,  $T_{Lw} = 0,54$ ;  $S_w = 0,41$   
(triple vitrage  $U_g = 0,5 \text{ W/m}^2\cdot\text{K}$ )  
W x H 1400 x 3000 mm
- Affaiblissement acoustique:  
jusqu'à 39 dB ( $R_{A,tr}$ )

### SIMPLICITÉ DE MAINTENANCE

- Interchangeabilité de certains composants, sans démonter la porte:
  - Ferme porte
  - Serrure
  - Ventouse électromagnétique
  - Seuil

### DESIGN

- Composants intégrés pour un rendu totalement lisse et homogène
- Coupes droites et uniformes donnant un aspect élégant et robuste

### SÉCURITÉ

- Intégration des composants tels:
  - Ferme porte en traverse haute avec trappe d'accès indémontable de l'extérieur
  - Système d'articulation inaccessible de l'extérieur
  - Système de contrôle d'accès intégré dans l'ouvrant et le dormant
- Solution anti-pince doigt niveau 1 (côté pivot) et niveau 2 (côté pivot et serrure)

### ÉTANCHÉITÉ

- Performances graduelles en fonction du lieu et de l'exposition
  - Version sans seuil
  - Version avec seuil plat
  - Version avec seuil à battement
- Tous les battements prennent en compte la notion d'accessibilité.

### DÉVELOPPEMENT DURABLE

- Les profilés sont en Hydro CIRCAL®, une gamme d'aluminium de première qualité constitué d'au moins 75 % d'aluminium recyclé provenant de déchets post-consommation, c'est-à-dire de menuiseries en fin de vie. Hydro CIRCAL® a l'une des empreintes carbone les plus faibles au monde: 2,3 kg of  $\text{CO}_2$  / kg of aluminium. Fiche de Données de Sécurité (FDS) sur demande

# TITANE 65

/ PLUS QU'UNE PORTE, UNE GARANTIE POUR LE FUTUR

## L'ENDURANCE EST SA FORCE

TITANE 65 répond à un cycle d'ouverture/fermeture très élevé, elle est donc préparée pour résister à un flux continu de mouvement de plus de 1 million de cycles, soit 1370 cycles par jour pendant 2 ans.

Ces tests incluent:

- Durabilité du système de rotation
- Rigidité de l'ouvrant
- Système de liaison inédit du cadre ouvrant (brevet)
- Tests en charge extrême: 250 kg
- Serrures testées à plus de 200 000 cycles

## SIMPLICITÉ D'ENTRETIEN

Avec TITANE 65, il n'est pas nécessaire de démonter la porte pour réaliser la maintenance, puisque les pièces d'usure sont interchangeables sur site.

Cette porte est composée d'éléments indépendants facilitant une intervention ciblée et localisée.

Cela contribue à maintenir votre bâtiment sécurisé tout en réalisant une maintenance dans un temps limité.

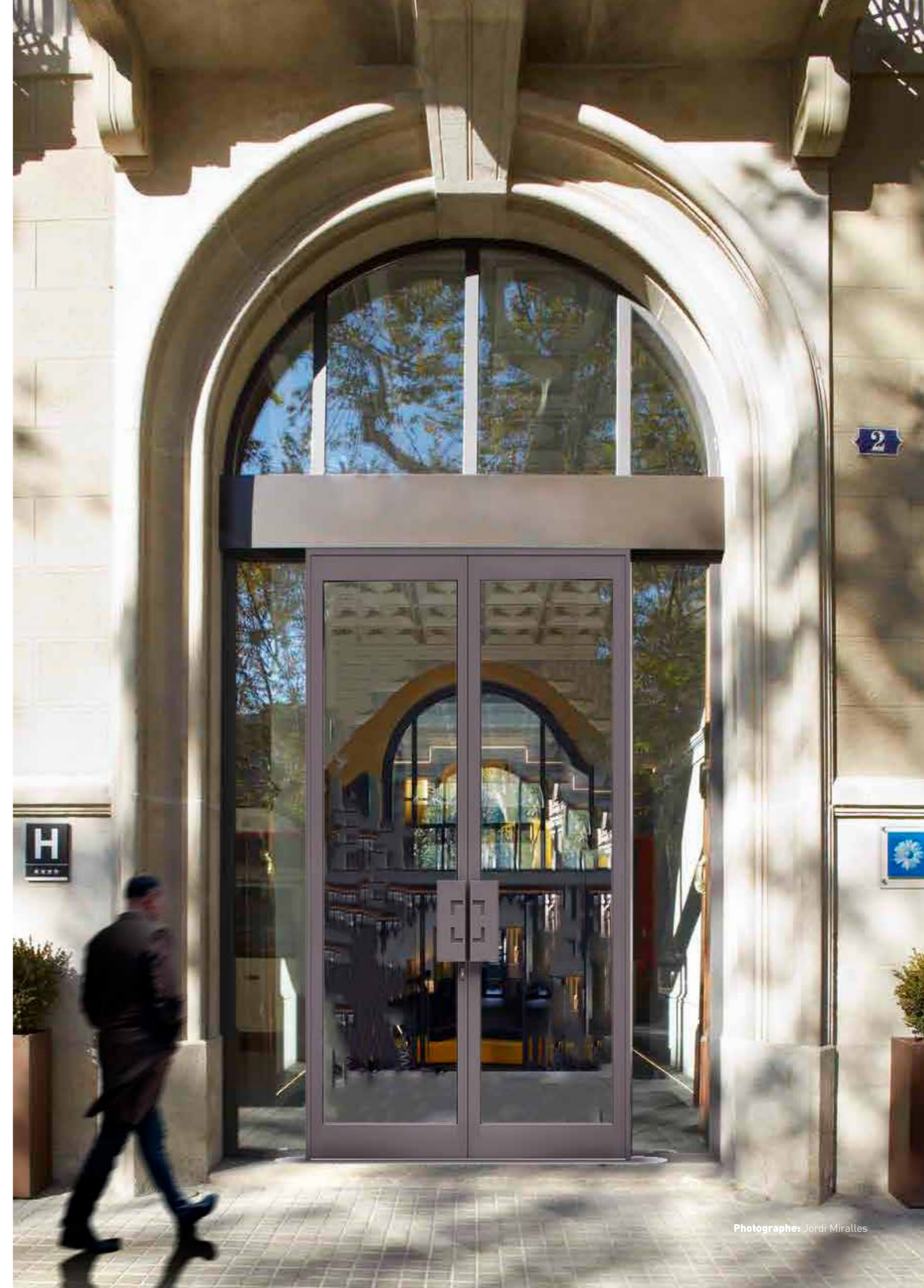
Composants aisément interchangeables: ferme porte, serrure, ventouse électromagnétique, seuil...



Pivot intégré dans le module de la porte



Ferme-porte encastré dans la traverse haute



# TITANE 65

/ DESIGN ABOUTI

## UN MINIMALISME À TOUTE ÉPREUVE

TITANE 65 restera un véritable atout pour vos projets en contribuant à la réalisation de bâtiments au design affirmé. L'élégance de ses lignes et leurs discrétions la rendent intemporelle.

## LA GRANDEUR SE MESURE AUX DÉTAILS

La délicatesse est compatible avec la solidité. Ces lignes n'enlèvent rien à la sensation de sécurité que transmet TITANE 65. Cette perception est soulignée par le soin apporté aux détails.

- Pivot intégré dans le module de la porte: aucune pièce n'est visible ni saillante.
- Ferme porte intégré en traverse haute avec capot de visite au design discret et exclusif.

## L'ÉLÉGANCE RÉEL LEITMOTIV DE TOUTE CRÉATION

Pour TECHNAL, l'élégance et le design d'un produit se révèle au travers des détails ; Ainsi l'harmonie des éléments surgit de façon naturelle.

## REDIMENSIONNEZ VOS ATTENTES

TITANE 65 est une porte polyvalente, capable d'ajuster ses dimensions selon le design du bâtiment. Elle s'intègre facilement dans votre projet sans jamais dénaturer, ni en compromettre son esthétique.

Elle peut atteindre des dimensions hors normes de 4 m de hauteur par 1.4 m de largeur et pour un poids maxi de 250 kg par vantail.

Son système de liaison inédit assure une grande rigidité du cadre ouvrant. Ainsi équipé, TITANE grande dimension garde toutes ses qualités pour un usage grand trafic.



Trappe d'accès pour maintenance



Poignée double au logo TECHNAL (exclusif)

# TITANE 65

/ PERFORMANCES ET SÉCURITÉ

## TITANE 65, INSENSIBLE AU TEMPS

TITANE 65 est une réinterprétation de la version originelle, une porte qui a marqué les esprits et les espaces avec plus de 100 000 installations depuis son lancement, mettant en place un concept solide et perpétuel.

TITANE 65 résiste à toutes les conditions climatiques, conçue pour être résistante aux éléments extérieurs, elle est une barrière sur laquelle le temps ne peut laisser son empreinte.

Ses excellentes performances en font un véritable bouclier thermique, une garantie pour le bien-être et le confort des occupants. La porte TITANE 65 est précurseur en associant durabilité et hautes performances thermiques. Pour exemple, la version triple vitrage peut atteindre  $U_w = 0.90 \text{ W/m}^2\cdot\text{K}$  (L x H = 1400 x 4000 mm), participant à la performance énergétique de vos projets.

## CONÇUE POUR VOTRE SÉRÉNITÉ

L'ensemble des composants de TITANE 65 est totalement intégré. Elle ne comprend aucun élément saillant, la rendant invulnérable au vandalisme ordinaire. Son design a été élaboré pour que les mécanismes soient insaisissables de l'extérieur, faisant d'elle une vraie forteresse. Sa conception garantit la tranquillité des occupants.

## SÉCURITÉ À LA CARTE

- 1<sup>er</sup> niveau:** toutes les portes répondant aux besoins de sécurité au vandalisme ordinaire (tous les composants sont cachés)
- 2<sup>ème</sup> niveau:** protection anti-pince-doigts, indispensable pour tous les lieux de type bâtiment d'enseignement ou autres recevant du jeune public.
- 3<sup>ème</sup> niveau:** retard à l'effraction, pour tous les bâtiments de type banque, bijouterie, enseignes de luxe.



Seuil plat contribuant aux lignes droites et continues

# TITANE 65

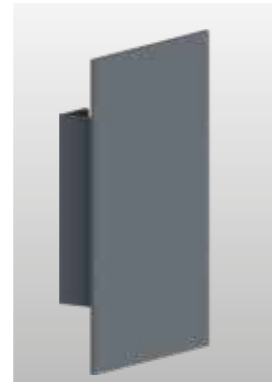
/ OFFRE COMPLÈTE DE POIGNÉES



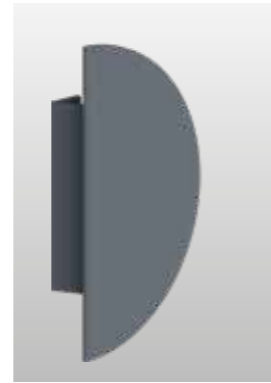
Poignée de tirage au logo TECHNAL (exclusif)



Poignée de tirage grandes dimensions



Poignée de tirage rectangulaire



Poignée de tirage demi-lune



Barre de poussée ronde déportée



Barre de poussée trilobée



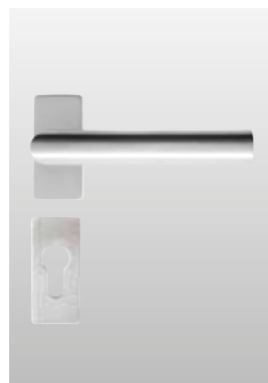
Barre de poussée en inox



Renfort intégré au montant servant de poignée de tirage



Poignée design exclusif TECHNAL avec rosette



Poignée en inox avec rosette

# TITANE 65

/ SÉCURITÉ RENFORCÉE



Points de verrouillage avec tête inox



Gâche latérale réglable

## SERRURES DE BASES, MULTI-POINTS À TÊTIÈRE FILANTE

- Serrure 1 point, 1/2 tour pêne dormant
- Serrure 3 points à tête filante inox, à relevage et à clé
- Serrures 2 et 3 points à renvoi intérieur
- Points additionnels pour serrure 3 points à tête inox
- Rallonge pour points additionnels



Serrure centrale avec gâche libre en inox



Gâche centrale réglable

## GÂCHES

- Gâches réglables en version polyamide et en version inox
- Gâche libre réglable inox en remplacement de la serrure à rouleau
- Coffre de propreté à l'arrière des gâches
- Gâches électriques



Intégration ventouse électromagnétique

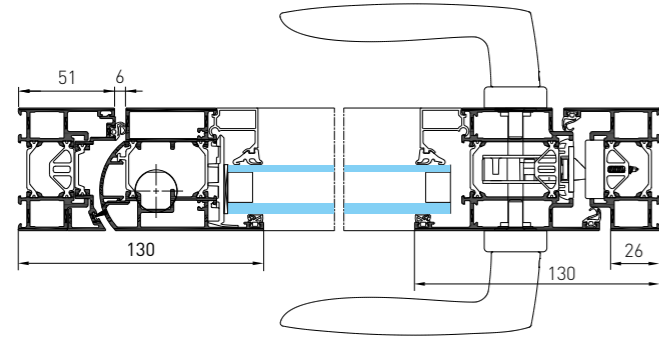


Intégration ventouse électromagnétique

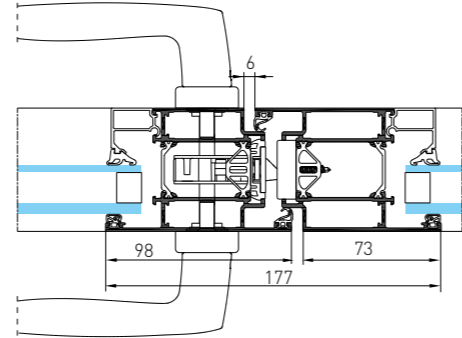
## CONTRÔLE D'ACCÈS

- Ventouse en applique: résistance maximale 300 kg par élément
- Cette ventouse peut être couplée à une serrure 2 points pour assurer un contrôle d'accès le jour et un verrouillage la nuit
- Meneau technique pour intégration de commandes: digicode, lecteur d'empreinte, accès par badge...
- Bouton poussoir lumineux avec buzzer

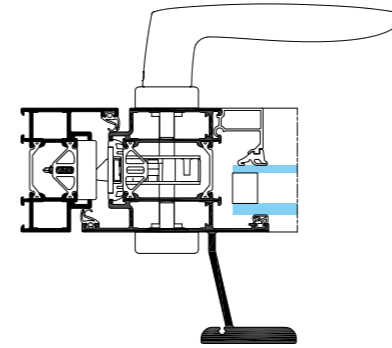
# COUPES



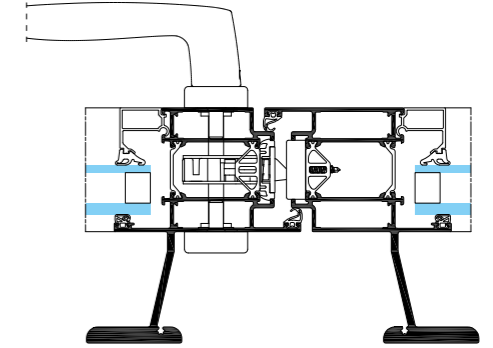
Coupe horizontale, porte 1 vantail ouverture extérieure



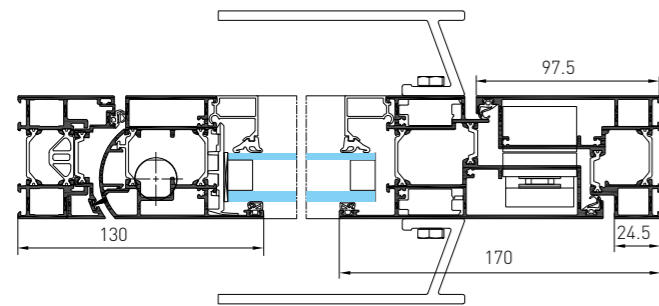
Nœud central porte 2 vantaux



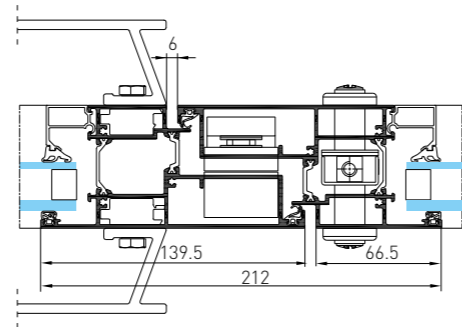
Coupe horizontale porte 1 vantail grande hauteur ouverture extérieure



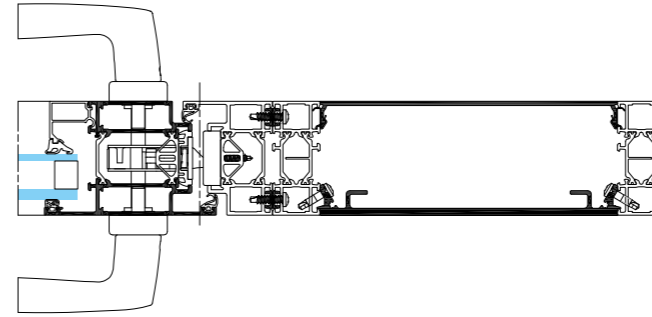
Nœud central porte grande hauteur 2 vantaux



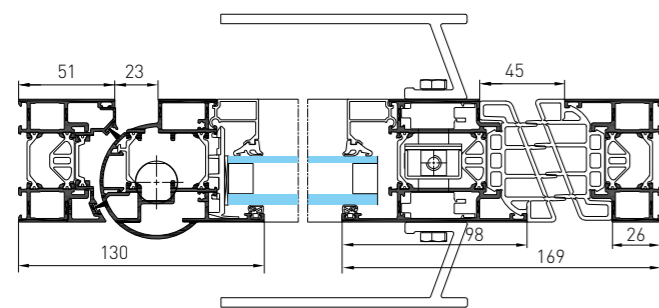
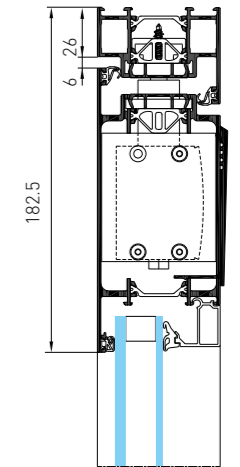
Coupe horizontale, porte 1 vantail, ouverture extérieure avec ventouse



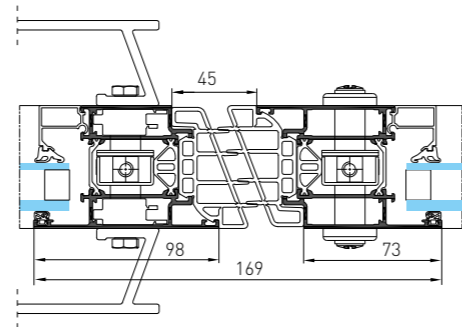
Nœud central porte 2 vantaux



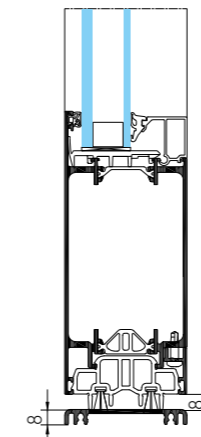
Coupe horizontale, composition par empilage, avec meneau technique



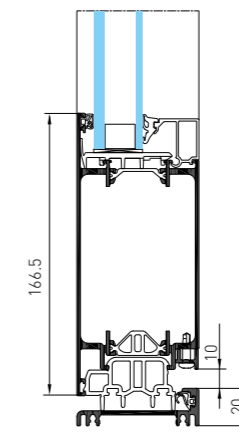
Coupe horizontale, porte 1 vantail ouverture extérieure, anti pince-doigt (niveau 2)



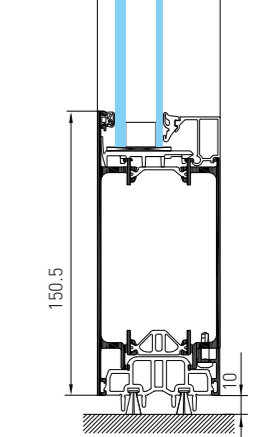
Nœud central porte 2 vantaux



Coupe verticale seuil plat



Coupe verticale seuil battent



Coupe verticale complète sans seuil

# PERFORMANCES

PERFORMANCES (A.E.V.)				
Applications	Dimensions (L x H)	Perméabilité à l'air	Étanchéité à l'eau	Résistance à la pression du vent
Porte 1 vantail ouverture ext. seuil à battement	1200 x 2500 mm	Classe 4	Classe 7B	Classe C5
Porte 2 vantaux ouverture ext. seuil à battement	1200 x 2500 mm	Classe 3	Classe 7B	Classe A3
Porte 1 vantail ouverture ext. seuil plat	1200 x 2500 mm	Classe 3	Classe 1B	Classe C5
Porte 1 vantail ouverture ext. seuil à battement	1290 x 3700 mm	Classe 3	Classe 3B	Classe C5

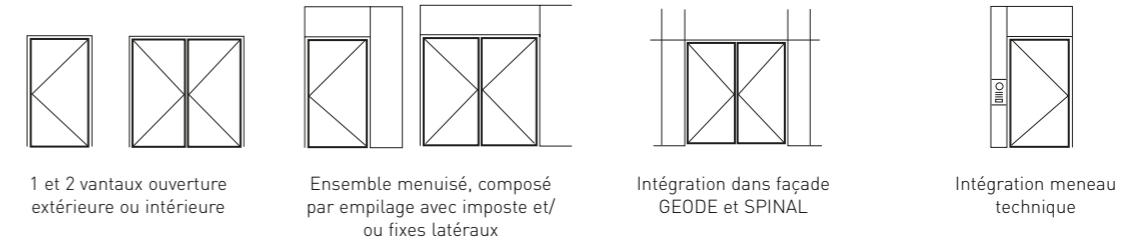
PV N°404/17/161-1

PERFORMANCES ACOUSTIQUES						
Application	Vitrage	Épaisseur en mm	Affaiblissement vitrage seul (dB)		Affaiblissement porte TITANE 65 mm (dB)	
			R <sub>w</sub>	R <sub>A,itr</sub>	R <sub>w</sub>	R <sub>A,itr</sub>
Porte 1 vantail	88.2 Acoustique / 20 (Ar) / 66.2 Phonilam	49	52	47	41	39
	4 / 16 (Ar) / 4	24	30	26	34	30
Porte 2 vantaux	88.2 Acoustique / 20 (Ar) / 66.2 Phonilam	49	52	47	41	39
	6 / 16 (Ar) / 10	32	38	34	36	34

PERFORMANCES THERMIQUES - U <sub>w</sub>							
Applications	L x H (mm)	U <sub>w</sub> (W/m².K)	Avec U <sub>g</sub> = 1,1 + Warm edge* d. vitrage	Avec U <sub>g</sub> = 1,0 + Warm edge* d. vitrage	Avec U <sub>g</sub> = 0,8 + Warm edge* t. vitrage	Avec U <sub>g</sub> = 0,6 + Warm edge* t. vitrage	Avec U <sub>g</sub> = 0,5 + Warm edge* t. vitrage
			T <sub>Lw</sub>	S <sub>w</sub>	T <sub>Lw</sub>	S <sub>w</sub>	T <sub>Lw</sub>
Porte 1 vantail vitrée	1250 x 2180	U <sub>w</sub> (W/m².K)	1,50	1,40	1,30	1,20	1,10
		T <sub>Lw</sub>	0,55	0,48	0,49	0,49	0,49
		S <sub>w</sub>	0,45	0,36	0,38	0,38	0,38
Porte 2 vantaux vitrée	1530 x 2180	U <sub>w</sub> (W/m².K)	1,60	1,50	1,30	1,20	1,20
		T <sub>Lw</sub>	0,49	0,43	0,44	0,44	0,44
		S <sub>w</sub>	0,41	0,33	0,34	0,34	0,34
Porte 1 vantail vitrée	1470 x 3050	U <sub>w</sub> (W/m².K)	1,50	1,40	1,20	1,10	0,95
		T <sub>Lw</sub>	0,60	0,53	0,41	0,41	0,41
		S <sub>w</sub>	0,49	0,39	0,54	0,54	0,54
Porte 1 vantail vitrée	1470 x 4050	U <sub>w</sub> (W/m².K)	1,40	1,30	1,10	1,00	0,90
		T <sub>Lw</sub>	0,63	0,54	0,53	0,53	0,53
		S <sub>w</sub>	0,50	0,40	0,43	0,43	0,43

\* Swisspacer inox ou équivalent

# APPLICATIONS



## MATÉRIAUX ET COMPOSANTS

Comme pour tous les systèmes TECHNAL, seuls des matériaux et des composants de haute qualité sont utilisés pour un entretien réduit et des performances à long terme.

- Les accessoires sont coulés à partir de Zamak 5 à EN 12844.
- Tous les joints EPDM ou TPE (Thermo plastique élastomère).
- Les isolants en polyamide sont extrudés à partir de PA6-6 (0,25 FV) et ABS.
- Les vis sont en acier inoxydable.

## FINITIONS ET COULEURS

Une large gamme de finitions est disponible afin de satisfaire les exigences des projets individuels, de s'intégrer sur des bâtiments existants et d'offrir une liberté de design supplémentaire aux architectes et aux concepteurs:

- Anodisé naturel conformément à EN 123731: 2001.
- Finitions revêtement polyester dans une large gamme de couleurs en conformité avec les instructions «QUALICOAT».
- TITANE 65 est également disponible dans des finitions laquées aux couleurs exclusives TECHNAL pour une apparence stylisée et contemporaine.

## PROFILÉS

- TITANE 65 est fabriqué à partir d'Hydro CIRCAL®, un aluminium recyclé à faible teneur en carbone. Cela signifie qu'il s'agit d'un aluminium de première qualité fabriqué avec un minimum de 75 % d'aluminium recyclé en fin de vie (déchets post-consommation). Hydro CIRCAL® possède l'une des plus petites empreintes de CO<sub>2</sub> au monde: 2,3 kg de CO<sub>2</sub> par kg d'aluminium.
- Les profilés en aluminium sont extrudés à partir des alliages 6060 Bâtiment conforme aux normes EN 12020, EN 573-3, EN 515 et EN 775-1 à 9.



Architect: Espagno Milani  
Photographe: Franck Brouillet





IMAGINE WHAT'S NEXT

270, rue Léon-Joulin  
BP 63709 - 31037 Toulouse cedex 1  
Tél. 05 61 31 28 28 - [www.technal.com](http://www.technal.com)

